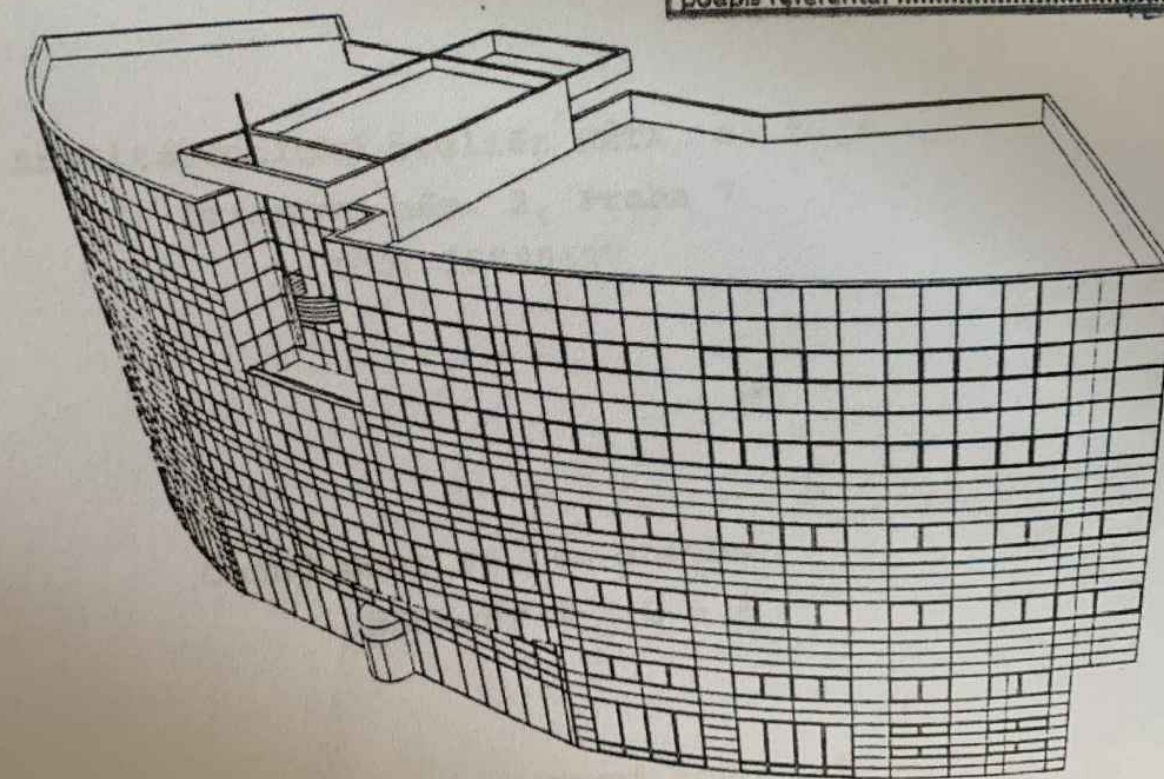


SECCO

NÁVRH

POVOLENÉ ŘEŠENÍ

ZASTAVĚNÁ PLOCHA.....1098m²
POČET PARKOVACÍCH STÁNÍ60
OBESTAVĚNÝ PROSTOR / včetně 1.PP a 2.PP/.....30 200m³
PLOCHA CELKEM / včetně 1.PP a 2.PP/.....7 043m²
KANCELÁŘSKÁ PLOCHA.....4014m²
POČET PATER.....6NP+1



ODBOR VÝSTAVBY MÚ m.č. PRAHA 14
ověřeno za podmínek rozhodnutí
č. j.: 18264/98-12
dne: 3. 12. 98
podpis referenta: